

Referenzobjekt:

Illnau Effretikon, Rikonerstrasse

Arbeiten:

Entwässerungen, Werkleitungen, Strassenbau, Betonbeläge

Objektbeschreibung:

- Aushub / Kiessand 3500 m³
- Abschlüsse 2'200 m'
- Natursteinpflästerungen 180 m²
- Bit. Beläge 1980 t
- Betonbeläge für Verkehrskreisel 1'050 m²
- Strassensammler 15 St
- Kontrollschächte 3 St
- Centub NW 700 20 m'
- Diverse Werkleitungen und Fundamente
- Betonmauern Ortsbeton
- Spundwände mit Grundwasserabsenkung

Organisation:

Ausführung als ARGE
TIBAU AG 90% / Specogna Bau AG 10%

Schlüsselpersonen:

Techn. Leitung: Roland Cejka
Bauführung: Andreas Hartl
Polier(e): Daniel Stutz
Pedro Pereira

Bauzeit: März-Nov. 2014

Bausumme: CHF 2'210'000.00

Gründe für das ausgewählte Referenzobjekt:

Enge Platzverhältnisse mit hohem Verkehrsaufkommen
Kurze Bauzeit
Ständige Aufrechterhaltung der Verkehrsbeziehungen ÖV, IV und Fussgänger
Betonkreisel (Schwarz bei Ein- und Ausfahrt)

Bauherr:

Baudirektion Kanton Zürich
Tiefbauamt
Projektieren und Realisieren
Walcheplatz 2
8090 Zürich

Referenzperson:

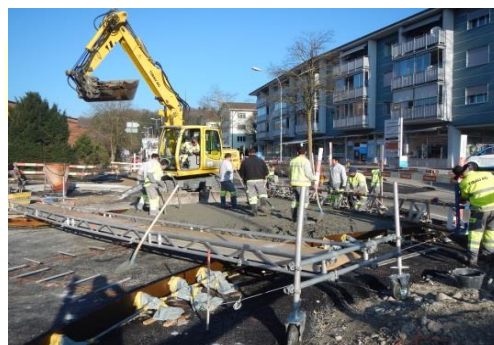
Herr Markus Allenspach
Tel. 043 259 55 62

Bauleitung:

Ingenieurbüro Heierli AG
Culmannstrasse 56
8006 Zürich

Referenzperson:

Herr Jean-Jacques Dupuis
Tel. 044 360 31 46



TIEFBAU - STRASSENBAU

Grindelstrasse 6, 8303 Bassersdorf, Tel. +41 44 344 20 60, Fax +41 44 344 20 61
info@tibauag.ch / www.tibauag.ch