

## Referenzobjekt:

Schöfflisdorf / Oberweningen, Schulstr.

Arbeiten:

Werkleitungen, Strassenbau

### Objektbeschreibung:

#### Kanal + Werkleitungen:

- Kanal PP DN 200	25.0 m1
- Wasserleitung DN 125	174.0 m1
- Überflurhydranten	2.0 St
- Fernwärmeleitungen FHK-Typ 98/220	210.0 m1
- EKZ Leitungsblock	65.0 m1
- Kandelaber	3 St
- Überflurhydranten	2 St

#### Abschlüsse:

- Bund - oder Wasserstein 1-Reihig	5.0 m1
- Stellplatten SN 8	466.0 m1
- Stellplatten SN 8 mit Wst	25.0 m1
- Randsteine RN 12/20	326.0 m1

#### Belagsarbeiten:

- Planie	2400.0 m2
- ACT-Beläge	381.0 To
- AC-Beläge	373.0 To

### Organisation:

Ausführung als Einzelunternehmer TIBAU AG

### Schlüsselpersonen:

Techn. Leitung: Hanspeter Elsener  
 Bauführung: Andreas Hartl  
 Polier(e): Carlos Goncalves  
 Belags-Polier(e): Antonio Baptista / Augusto Borges

**Bauzeit:** 1. Etappe 01.09.2020 - 20.11.2020  
 2. Etappe 2022

**Bausumme:** CHF 534'000.00

### Gründe für das ausgewählte

#### Referenzobjekt:

- Bauarbeiten in bestehendem Wohnquartier mit permanenter Aufrechterhaltung der Zufahrt zu den Privatliegenschaften
- Sehr gute Zusammenarbeit mit den entsprechenden Werken
- Gutes Einvernehmen mit den Anwohnern
- Hohe Kundenzufriedenheit

#### Bauherr:

Gemeinde Schöfflisdorf / Oberweningen  
 Oberdorfstrass 2 / Dorfstrasse 6  
 8165 Schöfflisdorf / 8165 Oberweningen

#### Referenzperson:

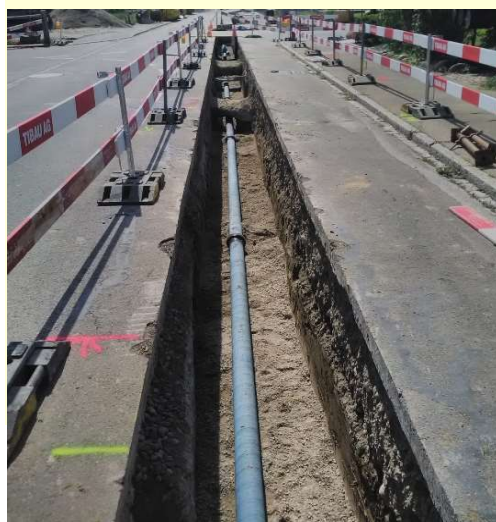
Herr Michael Merki / Herr Michael Zbinden  
 Tel. 044 857 12 41 / 044 857 10 10  
[michael.merki@schoefflisdorf.ch](mailto:michael.merki@schoefflisdorf.ch)  
[michael.zbinden@oberweningen.ch](mailto:michael.zbinden@oberweningen.ch)

#### Bauleitung:

Müller Ingenieure AG  
 Geerenstrasse 6  
 8157 Dielsdorf

#### Referenzperson:

Herr Sebastian Fritsche  
 Tel. 043 422 70 26  
[s.fritsche@mueller-ing.ch](mailto:s.fritsche@mueller-ing.ch)



### TIEFBAU - STRASSENBAU

Grindelstrasse 6, 8303 Bassersdorf, Tel. +41 44 344 20 60, Fax +41 44 344 20 61  
[info@tibauag.ch](mailto:info@tibauag.ch) / [www.tibauag.ch](http://www.tibauag.ch)