

Referenzobjekt:

Zürich, Schachtsanierung Hardhof

Arbeiten:

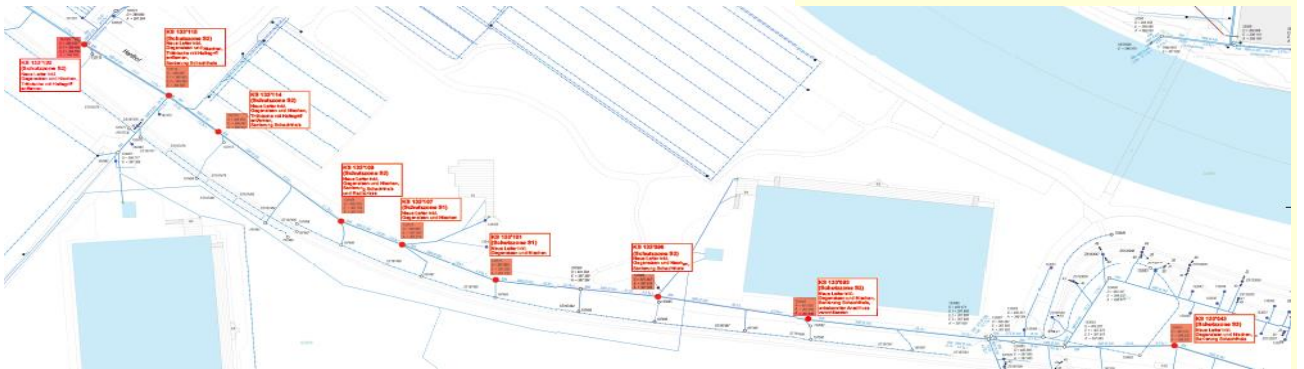
Schachtsanierung

Objektbeschreibung:

Die Leistungen beinhalteten die Reparatur und Renovierung an insgesamt 10 Schächten in der Grundwasserschutzzone Hardhof in Zürich.
Die Leistungen beinhalteten die Reparatur und

Die Schächte liegen im Fussgängerweg, welcher von der Tramschleife Hardhof bis zum Sportzentrum Hardhof verläuft.

Die Sanierungsmassnahmen:
Ersetzen von Schachtleitern, Sanierung Nischen
Sanierung Schachthäule und Rissanierung



Bauherr:

ERZ Zürich
Bändlistrasse 108
8010 zürich

Referenzperson:

Frau Graziani Julia
Tel. 044 417 57 58
Julia.Graziani@zuerich.ch

Prokettleitung:

Herr Tobias Senn
Tel. 044 417 57 60
tobiaspatrik.senn@zuerich.ch

Organisation:

Ausführung als Einzelunternehmer TIBAU AG

Schlüsselpersonen:

Techn. Leitung: Florian Müller
Bauführung: Urs Spörri
Polier(e): Luigi Chillotti
Henrique Campos

Bauzeit: März 2023 - Juni 2023

Bausumme ca.: CHF 45'000.00

Gründe für das ausgewählte

Referenzobjekt:

- Ausführung sämtlicher Arbeiten mit firmeneigenem Personal
- Unterhalts- / Sanierungsarbeiten
- Ausführung in Grundwasserschutzzone

