

## Referenzobjekt:

Zürich, Niederdorf (ARGE NiDo)

## Teilgebiet 1

Arbeiten:

Tiefbau, Werkleitungen, Umgebung  
TAZ, WVZ, ewz, E360, ERZ, DAV, GSZ



### Objektbeschreibung TG1:

Im Zuge des Projektes werden die Werkleitungsanlagen der Wasserversorgung Zürich, des Elektrizitätswerks Zürich und der Energie 360° AG instand gestellt. Des Weiteren werden Kanalisationsanlagen von Entsorgung & Recycling Zürich saniert.

TAZ: Oberbauerneuerung / Belagssanierung, Neugestaltung.

WVZ: Erneuerung Verteil- / Quellwasserleitungen und Hausanschlüsse, OFH / UFH.

ewz: Ersatz von Kabelanlagen und Verteilkabinen; Erneuerung Hausanschlüsse.

E360°: Erneuerung Verteilleitungen und Hausanschlüssen.

ERZ: Sanierung Mischabwasserleitung, Instandstellung Schächte / Kammerbauwerk.

DAV: Ersatz von Kabelanlagen resp. Kabelkanälen.

GSZ: Neubau von Baumrabbatten in Zähringer- und Häringsstrasse.

### Organisation:

Ausführung als ARGE NiDo

Jak. Scheifele AG (50%) / Tibau AG (50%)

### Schlüsselpersonen:

Techn. Leitung: Florian Müller

Bauführung: Daniel Stutz

Polier(e): Delmiro Carvalho  
Fernando Bastos

**Bauzeit:** Januar 2023 - 2027

**Bausumme:** ca. 8.4 Mio. CHF  
Anteil Tibau AG ca. 4.2 Mio. CHF

### Gründe für das ausgewählte

#### Referenzobjekt:

- Sehr enge Platzverhältnisse
- Zusammenarbeit mit den entsprechenden Abteilungen und Werken
- Gute Zusammenarbeit mit sämtlichen beteiligten Dienstabteilungen

### Bauherr:

Stadt Zürich  
Tiefbauamt  
8001 Zürich

### Referenzperson:

Herr André Palancon  
Tel. 044 412 27 40

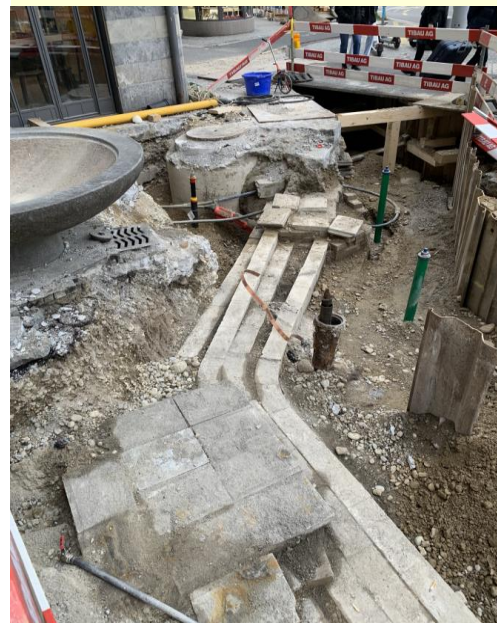
[andre.palancon@zuerich.ch](mailto:andre.palancon@zuerich.ch)

### Bauleitung:

Basler & Hofmann AG  
Forchstrasse 395  
Postfach, 8032 Zürich

### Referenzperson:

Martin Stalder  
Tel. 044 387 15 76  
Albijona Krasniqi  
Tel. 044 387 13 06

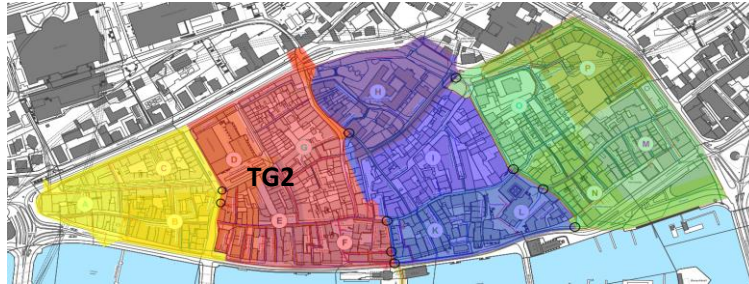


## Referenzobjekt:

## Zürich, Niederdorf (ARGE NiDo) Teilgebiet 2

Arbeiten:

Tiefbau, Werkleitungen  
TAZ, WVZ, ewz, E360, ERZ, DAV, GSZ



### Objektbeschreibung TG2:

- Leitungsprovisorien einfräsen	m 1'300
- Demontage Pflästerungen	m2 7'200
- Abbruch Betonschichten unter Pflästerungen	m2 7'200
- Abbruch Belagsschichten unter Pflästerung	m2 7'200
- Grabenaushub	m3 6'100
- WVZ-Hauptleitung (WL 400)	m 185
- WVZ-Verteilung Trinkwasser	m 1500
- WVZ-Quellwasserleitung	m 550
- WVZ-Hausanschlussleitungen	m 800
- EWZ-Trasse Netzbau	m 605
- EWZ öffentliche Beleuchtung	m 10
- EWZ-Hausanschlussleitungen	m 120
- Gas-Leitungen Netz	m 1'700
- Gas-Leitungen Hausanschlüsse	m 450
- Anpassung Kontrollschächte ERZ	St. 35
- Planie	m2 6'900
- Provisorische Beläge	t 650
- Erstellung neuer Pflästerung	m2 5'700
- Drain-Asphalt unter neuer Pflästerung	t 1'250
- Drain-Beton unter BehiG-Pflästerung	m3 400
- Anpassung Swisscom-Schächte	St. 15

### Organisation:

Ausführung als ARGE NiDo  
Jak. Scheifele AG (50%) / Tibau AG (50%)

### Schlüsselpersonen:

Techn. Leitung: Florian Müller  
Bauführung: Daniel Stutz  
Polier(e): Delmiro Carvalho  
Fernando Bastos

**Bauzeit:** September 2023 - 2027

**Bausumme:** ca. 12 Mio. CHF  
Anteil Tibau AG ca. 6 Mio. CHF

### Gründe für das ausgewählte

#### Referenzobjekt:

- Sehr enge Platzverhältnisse
- Zusammenarbeit mit den entsprechenden Abteilungen und Werken
- Gute Zusammenarbeit mit sämtlichen beteiligten Dienstabteilungen

### Bauherr:

Stadt Zürich  
Tiefbauamt  
8001 Zürich

### Referenzperson:

Herr André Palancon  
Tel. 044 412 27 40  
[andre.palancon@zuerich.ch](mailto:andre.palancon@zuerich.ch)

### Bauleitung:

F. Preisig AG  
Hagenholzstrasse 83b  
8050 Zürich

### Referenzperson:

Christian Stofer  
Tel. 044 308 85 61  
Marc Stettler  
Tel. 044 308 82 40



## Referenzobjekt:

Zürich, Niederdorf

## BehiG-Pflästerung

Arbeiten:

Strassenbau, Pflästerungen

### Objektbeschreibung:

Das Bauobjekt umfasst das Erstellen der behindertengerechten Haupttrouten in allen Teilgebieten (1 – 4) des Projektes 19'900 Niederdorf / Oberdorf Zürich. Sowie den Rückbau des provisorischen Belags, der Ungebundenen Gemische und Ölpapier /Trennflies, welche bauseits aufgrund der Bauphasen im Bauperimeter als Provisorium verbaut wurden. Die Randabschlüsse, die Foundation und der Drainbeton im Bauperimeter der Haupttrouten ist bereits bauseits erstellt. Es gilt nun die Pflästerung inkl. Bettung und Fugenverguss, sowie benötigte Dilationsfugen zu erstellen. Die Einbaugenauigkeit von Oberfläche und Fugenbild beträgt +/-1mm. Die Strassensammler wurden bauseits versetzt, es gilt lediglich die Sammlerdeckel auf die definitive Höhe anzupassen. Weitere Schächte sind gemäss Angaben der Werke anzupassen.

Pflästerung	TG 1	720 m2
	TG 2	1200 m2
	TG 3	1220 m2
	TG 4	1860 m2

### Organisation:

Ausführung als Einzelunternehmer TIBAU AG

### Schlüsselpersonen:

Techn. Leitung: Florian Müller  
Bauführung: Daniel Stutz  
Polier(e): Lamesic Ivica  
Delmiro Carvalho

**Bauzeit:** September 2023 - Dezember 2028

**Bausumme:** ca. 2.3 Mio. CHF

### Gründe für das ausgewählte

#### Referenzobjekt:

- Ausführung sämtlicher Arbeiten mit firmeneigenem Personal
- Zusammenarbeit mit den entsprechenden Abteilungen und Werken
- Gute Zusammenarbeit mit sämtlichen beteiligten Dienstabteilungen

### Bauherr:

Stadt Zürich  
Tiefbauamt  
8001 Zürich

### Referenzperson:

Herr André Palancon  
Tel. 044 412 27 40  
[andre.palancon@zuerich.ch](mailto:andre.palancon@zuerich.ch)

### Bauleitung:

Hans H. Moser AG  
Wallisellenstrasse 259  
8050 Zürich

### Referenzperson:

Herr Patrick Maag  
Tel. 043 205 02 59  
[patrick.maag@ing-moser.ch](mailto:patrick.maag@ing-moser.ch)

